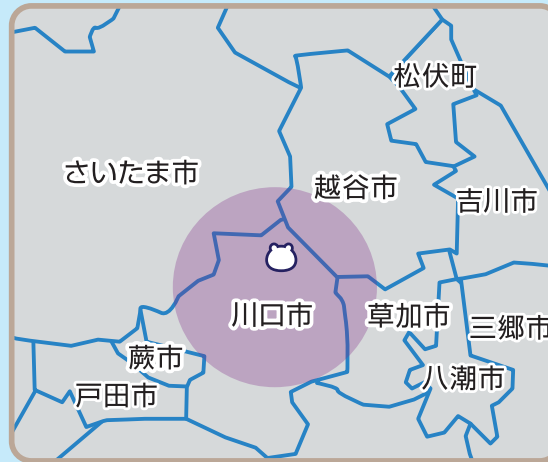


対応エリア

当クリニックを中心に半径約10km圏内となっております。
川口市・さいたま市・蕨市・草加市・足立区・越谷市
※一部対応外の地域がございます。
※その他の地域でも訪問可能な場合がございますので、お問い合わせください。



〒333-0811 埼玉県川口市戸塚2-25-10 コモンズビル2階

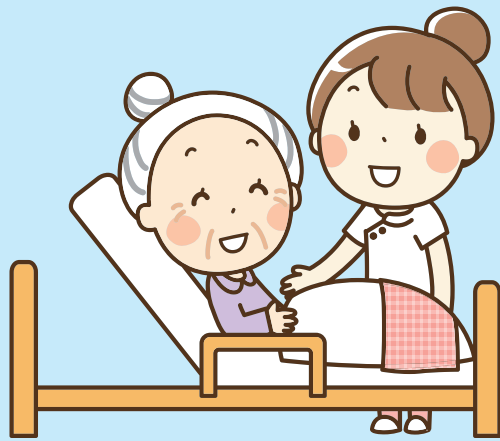
しろくま在宅診療所

- 診療科目 内科・皮膚科・精神科
- 受付・診察時間 月～金9:00～11:30/13:30～17:00
- 休診日 土・日・祝日

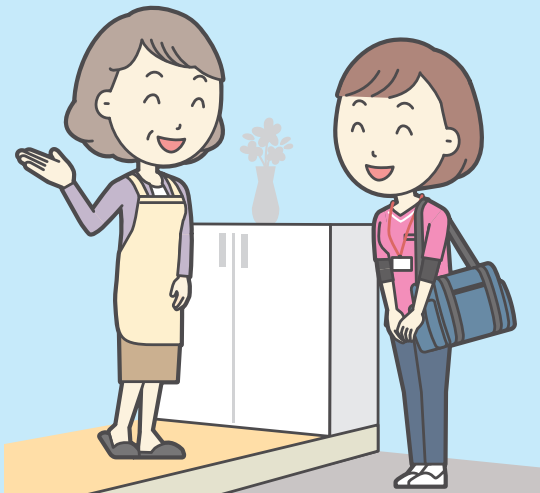
TEL.048-299-5700

FAX.048-299-5701

URL : <https://www.shirokuma-zaitaku.com/>

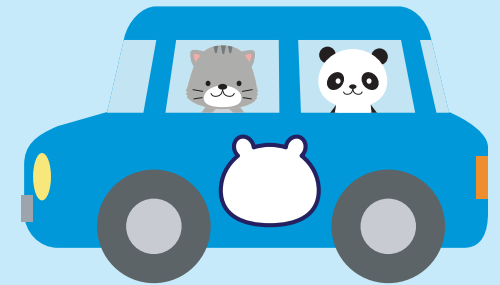


24時間365日体制で
相談員・医師が
在籍しております。
お気軽にご相談ください。



訪問診療の ご案内

通院が大変になってきた。
これ以上、入院はしたくない。
あなたらしい生活を続けるために
まずはご相談ください。



訪問診療は、 外来診察と同じ 医療保険の適応です。

通院が難しい方、自宅療養を希望する方に対し、医師が定期的に訪問します。病状に応じ、週1回もしくは隔週伺います。

サポート体制



自宅

在宅療養支援診療所

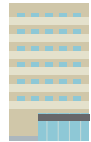
- ①24時間体制
- ②医師・看護師の定期的な訪問診療
- ③女性医師による診療
- ④他医療機関との連携

連携



各介護
事業所

連携



訪問看護
ステーション

受診
入院の依頼



病院

ご利用方法

1 お問合せ

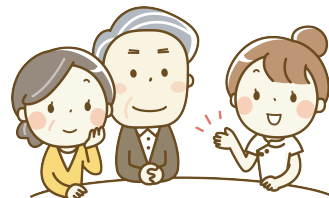
まずはご連絡ください。
相談員が現在の状況をお伺いします。



TEL.048-299-5700

2 事前面談

相談員がご自宅もしくは入院中の病院へ伺い、訪問診療についてご説明します。
※状況に応じて
初診時に説明
することも
あります。



3 訪問診療開始

患者さま・ご家族・
ケアマネジャーなどと相談し、初診日を決めます。その後、
診療計画に沿って、
訪問診療を開始します。



医療・介護連携体制について

- ・地域のケアマネージャー/訪問看護ステーション/薬局などと密に連携し、患者さまが安心して過ごせる仕組みを作ります。
- ・主治医意見書・訪問看護指示書・マッサージ同意書などは、初診日から書くことが可能です。
- ・薬局に行けない場合、自宅までお薬のお届けに伺います(訪問服薬指導)。

対象となる方

- ・病気や障害により通院が困難だが、定期的に医療処置が必要な方
- ・退院が迫っているが、自宅療養や生活に不安を感じている方
- ・晩年を住み慣れたご自宅で過ごしたい方
- ・末期がんなど終末期の方

緊急時対応(契約者のみ)

通常の訪問診療日のほか、土日や夜間対応も行っております。容態が急変し、入院や病院受診が必要な場合、連携病院の紹介や救急搬送を検討します。